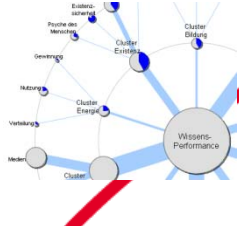


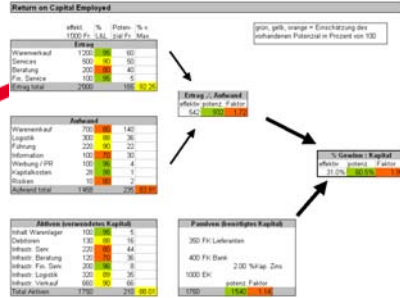
Methodenkanon: Zusammenarbeit ist Gold wert



Zielrelevanz und Zielerreichung kontinuierlich prüfen

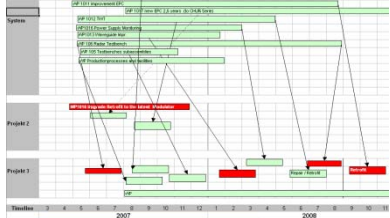


CFO: Das Rechnungswesen als Innovationsquelle

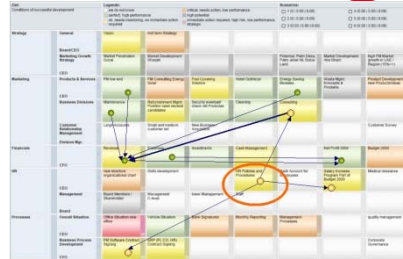


1. Kommunikation kultivieren
 2. Gemeinsame Ziele finden - Werte weitergeben
 3. Probleme lösen
- zeitgerecht, sachgerecht, umweltgerecht

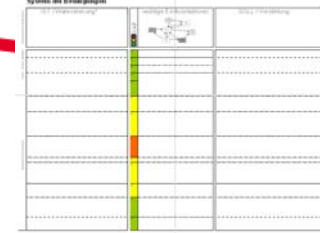
Umsetzung: Workpackages und Verbindung zu anderen Projekten



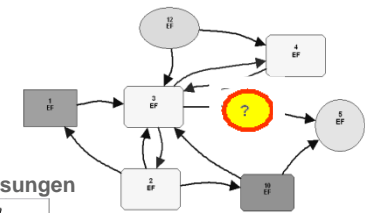
Sokrates-Karte



Der Raum zwischen SOLL und IST



Übersicht über die Einflussfaktoren und deren Wirkungsweise



Erkennen der angemessenen Lösung

Projekt:	Erreichen der Ziele im Bezirk				Kandidaten			
Prüf.	Subdimensionen / Kriterien	Gewicht G	Lösung 1	Lösung 2	Lösung 3	Lösung 4	Lösung 5	Lösung 6
1	D 1.1 Vertretung nach Aussehen	10	1	10	10	10	10	10
2	D 1.2 Marktorientierung	8	0.5	4	4	4	4	4
3	D 1.3 Flexibilität	6	1	6	6	6	6	6
4	D 1.4 Motivation der MA	10	1	10	10	10	10	10
5	D 1.5 Flair für's Schreiben	2	1	2	2	2	2	2
6	D 1.6 Art der Nebenbeschäft.	2	1	2	2	2	2	2
7	D 1.7 Antiquarische Trends	4	0.5	2	2	2	2	2
8	D 1.8 Engagement/Leistungsbeitrag	8	0.5	4	4	4	4	4
9	D 1.9 Sicherheitsfaktor Performance	4	0.8	3.2	3.2	3.2	3.2	3.2
10	A: Summe der Gewichte	54						
	B: Absoluter Gesamtwert (GW_ZE (N*G))		43.2	30.5	73	75.8	73.1	
	C: Absoluter E-Gesamtwert (E*G)		30.2	30.2	30.2	30.2	30.2	
	D: Normierter Wert = B/C		0.27	0.24	0.46	0.47	0.45	
	E: Rang		4	5	3	1	2	

Negation und Konstruktion - Überwinden von Grenzen, TRIZ

These (Merkmale)	Antithese	Synthese
1		
2		
3		
4		
5		
6		
7		
8		
9		
10		

Übersicht über die Vielfalt an Lösungen

Morphologischer Kasten	Katalog der Lösungsmöglichkeiten					
Dimensionen	Varianten					
entwerfen über	entwerfen über					
Ansätze	2	3	4	5	6	7
Gebäude Material	1	2	3	4	5	6
Labgründe	1	2	3	4	5	6
Spezialiser	1	2	3	4	5	6
Eventgedächtnis	1	2	3	4	5	6
Gemischtes	1	2	3	4	5	6
Lösung	1	2	3	4	5	6