

Herzlich willkommen beim Thema ASA Vollzug

Kurz zu uns selbst:

iamSokrates ist eine Gruppe von Organisationen, die sich auf die Bearbeitung von „harten und weichen“ Informationen spezialisiert hat, die geschäftsrelevant sind und über Erfolg und Misserfolg entscheiden.

iamSokrates bietet dafür Methoden, Dienstleistungen und Instrumente, die Informationen filtern, aufbereiten und sie intelligent zusammenführen.

iamSokrates setzt dabei auf innovative Technologien sowie dynamische und flexible Prozesse.

Struktur von iamSokrates:

iam PartnersGroup

- Anwendende Unternehmen und Organisationen
- Implementierer
- Beratungsunternehmen
- Komplementäre

Institut für angewandte Morphologie, GmbH

- Methodenentwicklung und –forschung
- Bibliothek angewandter Methoden
- Aus- und Weiterbildung
- IT Lösungen

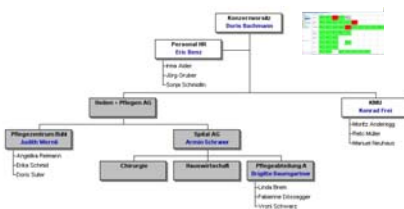
SoRC Sokrates Research Community

- Vereinigung von Methoden-Spezialisten und erfahrenen Morphologen (AMG)
- Online Problem Solving
- Best Practise

Der neue ASA Kontrollresultate-Bericht ist auch ...

The screenshot shows a software interface for the ASA control results report. It features a grid with rows and columns. The top row is labeled '1. Ständige Begleitung' and contains several green cells, followed by a red cell. The second row is labeled '2. Ausübung der Befugnisse' and contains several green cells, followed by a red cell. The third row is labeled '3. Sachverhalte, die zu einer Beanstandung führen können' and contains several green cells. The fourth row is labeled '4. Sachverhalte, die zu einer Beanstandung führen können' and contains several green cells. The fifth row is labeled '5. Sachverhalte, die zu einer Beanstandung führen können' and contains several green cells. The sixth row is labeled '6. Sachverhalte, die zu einer Beanstandung führen können' and contains several green cells. The seventh row is labeled '7. Sachverhalte, die zu einer Beanstandung führen können' and contains several green cells. The eighth row is labeled '8. Sachverhalte, die zu einer Beanstandung führen können' and contains several green cells. The ninth row is labeled '9. Sachverhalte, die zu einer Beanstandung führen können' and contains several green cells. The tenth row is labeled '10. Sachverhalte, die zu einer Beanstandung führen können' and contains several green cells. The interface also includes a sidebar on the left with various menu options and a top navigation bar.

1. ein (Selbst-)Führungsinstrument: Mit einem Blick: Sind die ASA Sicherheitsvorschriften im Betrieb erfüllt? Was ist erfüllt (=grün?) und was nicht (=rot)?
2. ein Wissensinstrument: Mit einem Klick: Schnell zu aktuellen Detailinformationen, Vorlagen und Best Practise
3. ein Kommunikationsinstrument zum Einbeziehen der Geschäftsleitung in die Notwendigkeiten von ASA



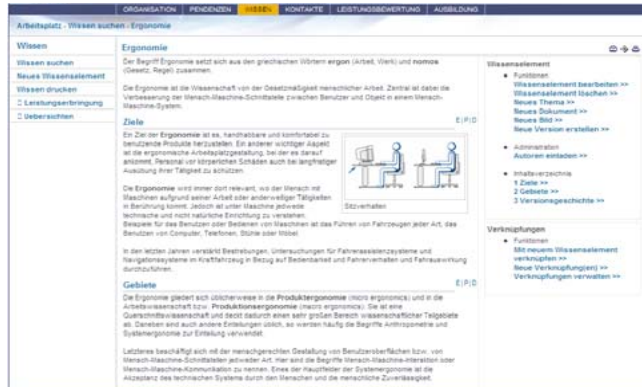
, ... wenn man will.

Vorteil der Führungskarte



- Durch diese Darstellung gewinnen und behalten Sie einfach den Überblick und sehen Zusammenhänge.
- Die Karte ist einfach nachzuführen und zu überprüfen; es existieren keine unterschiedlichen Versionen.
- Geschäftsleitungen akzeptieren die Übersicht; Der SIBE kann verständlich die Situation erklären.
- Branchenlösungen können mit wenig Aufwand eingebaut werden.

Vorteil des Wissens



- Inhalte sind jederzeit aktuell und verfügbar, wenn gewünscht auch in unterschiedlichen Versionen.
- Stark durch Verlinkung! Uneingeschränkte Verlinkungsmöglichkeiten zu ähnlichen Themen, Lösungsansätzen oder weiteren Führungskarten.
- Bereitstellung von Zusatzwissen (Dokumente, Studien, Evidenzen, Angeboten, ...) zu den einzelnen Kontrollpunkten.
- Erfassen von Wissen ohne grossen Schulungsaufwand.

Herzlich Dank...

... für Ihre Aufmerksamkeit

Weitere Auskünfte erhalten Sie bei Mitgliedern der
iam PartnersGroup, Spezialthema Prävention, u.a. bei:

Peter Bornand
iam 044 724 2686

Thomas Braun
BHS 079 631 0255

Martin Steinacher
p-soft 056 483 4050

Katharina Walser
Consilart 079 208 33 80